

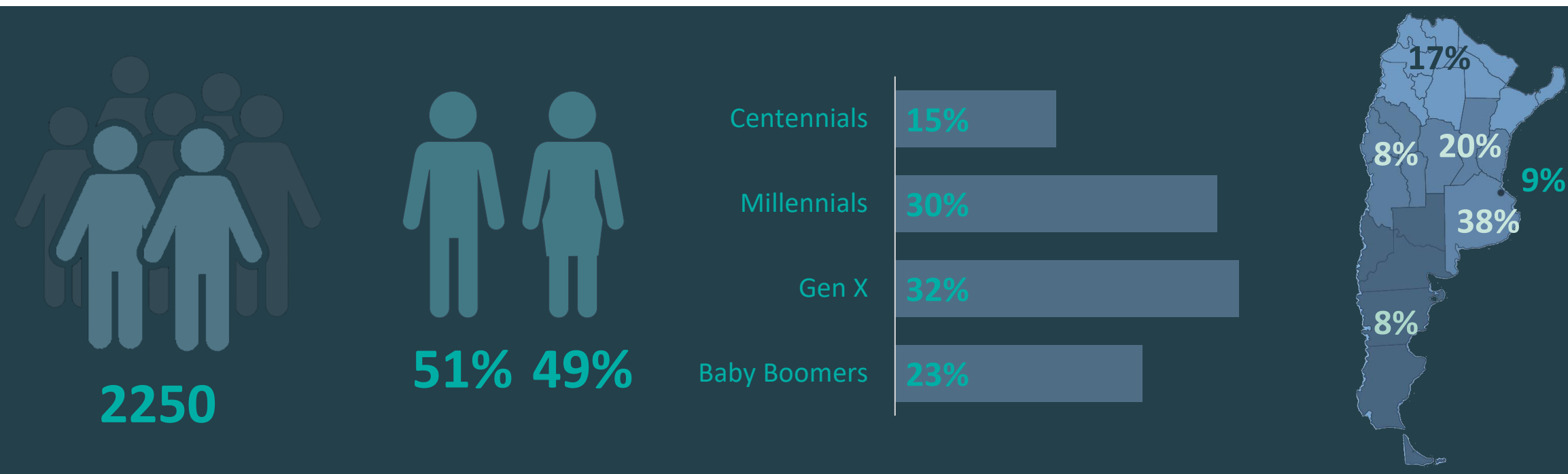


ISG -Milei- agosto 24

Ficha técnica



Fecha del estudio: del 28 de julio al 03 agosto de 2024. **Universo:** 2.250 casos efectivos de personas de la República Argentina en condición de votar. **Modalidad del estudio:** Cuantitativo. Sistema CAWI. Método probabilístico. Ponderación por edad, sexo, distrito y voto presidencial 2023. **Margen error** +/- 2,1%. Nivel de confianza 95,5%. **Equipo de investigación:** Lic. Gonzalo Barbero, Lic. Claudio Fernández. Dirección: Pablo Gustavo Díaz.



ISG del Presidente Javier Milei – agosto 2024



- El Índice de Sustentabilidad General (ISG) es un valor que, sobre una escala de 1 a 5, se construye promediando los valores indexados de veintisiete (27) variables de atributos percibidos de “**imagen personal**”, “**valoración de gestión**” y “**afinidad ideológica**”. Un sistema desarrollado por nuestra consultora para medir el **engagement** de cualquier gobernante y secuenciar su variación temporal.
- El término *engagement* refiere a cuán involucrado y comprometido afectivamente se encuentran las personas o grupos con una actividad, organización, comunidad o, en este caso, proyecto político.



Conclusiones: Fin de la luna de miel



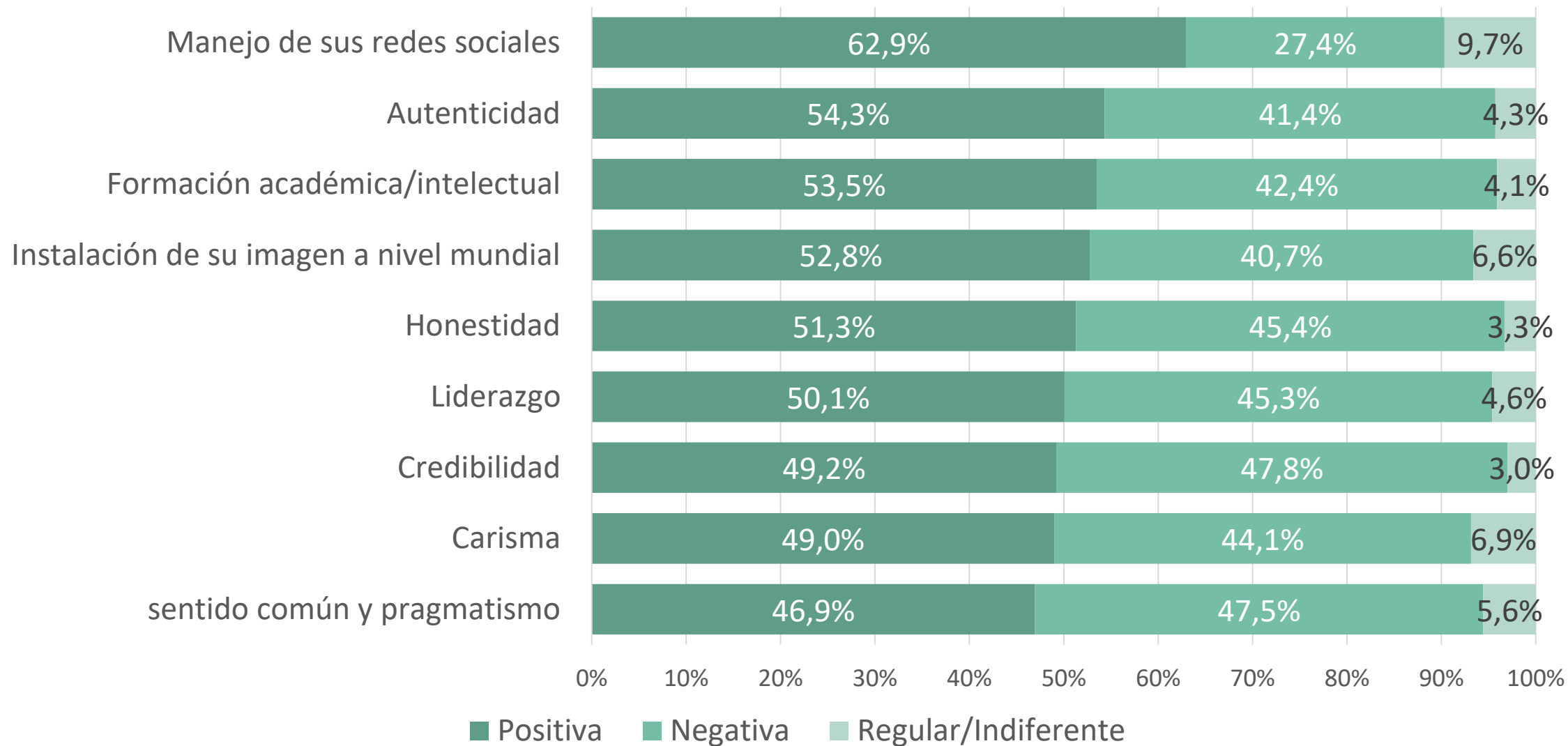
El estudio efectuado en este mes de agosto sobre la opinión pública nacional revela que el Índice de Sustentabilidad General (ISG) del presidente Milei es levemente débil (2,96), registrando una caída de 0,67 puntos respecto a la medición de abril/mayo pasado.

Dicha caída se contabiliza en los tres atributos de estudio: Su imagen personal cae de 3,48 a 3,13. La valoración sobre su gestión de gobierno cae de 3,57 a 2,70. Y la afinidad con sus ideas liberales-libertarias cae de 3,84 a 3,06.

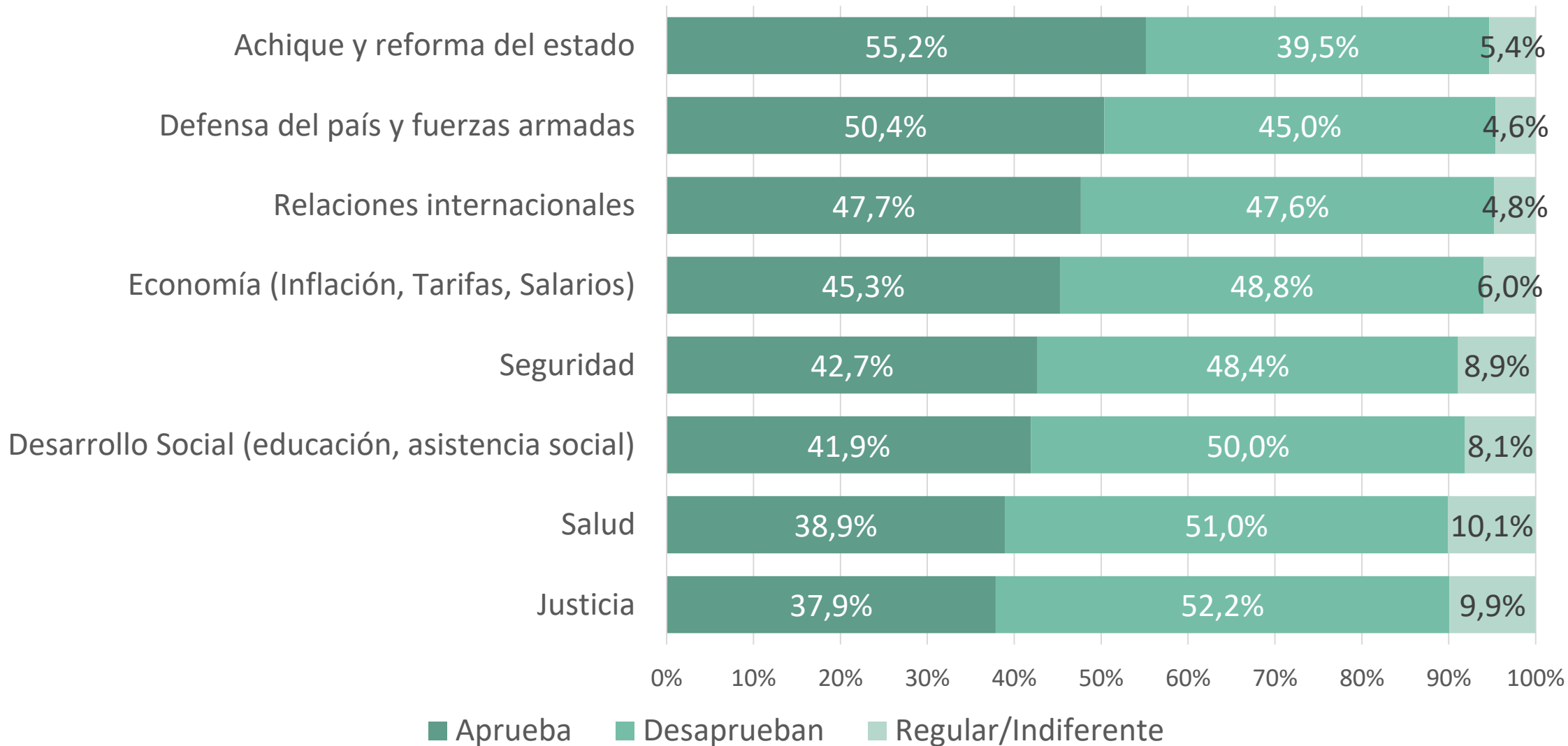
Encontramos que dicha caída en la valoración general sobre el presidente tiene correlación con el agravamiento de la situación económica personal de los respondientes, que nos manifestaron encontrarse hoy en peor situación que en abril pasado.

Los siguientes tres meses serán claves para conocer si esta caída representa apenas un traspie circunstantial y pasajero, o si marca el cambio de tendencia positiva que vinimos observando anteriormente. Lo que si estamos convencidos es que marca el fin de la luna de miel que los electores vivieron con el nuevo gobierno.

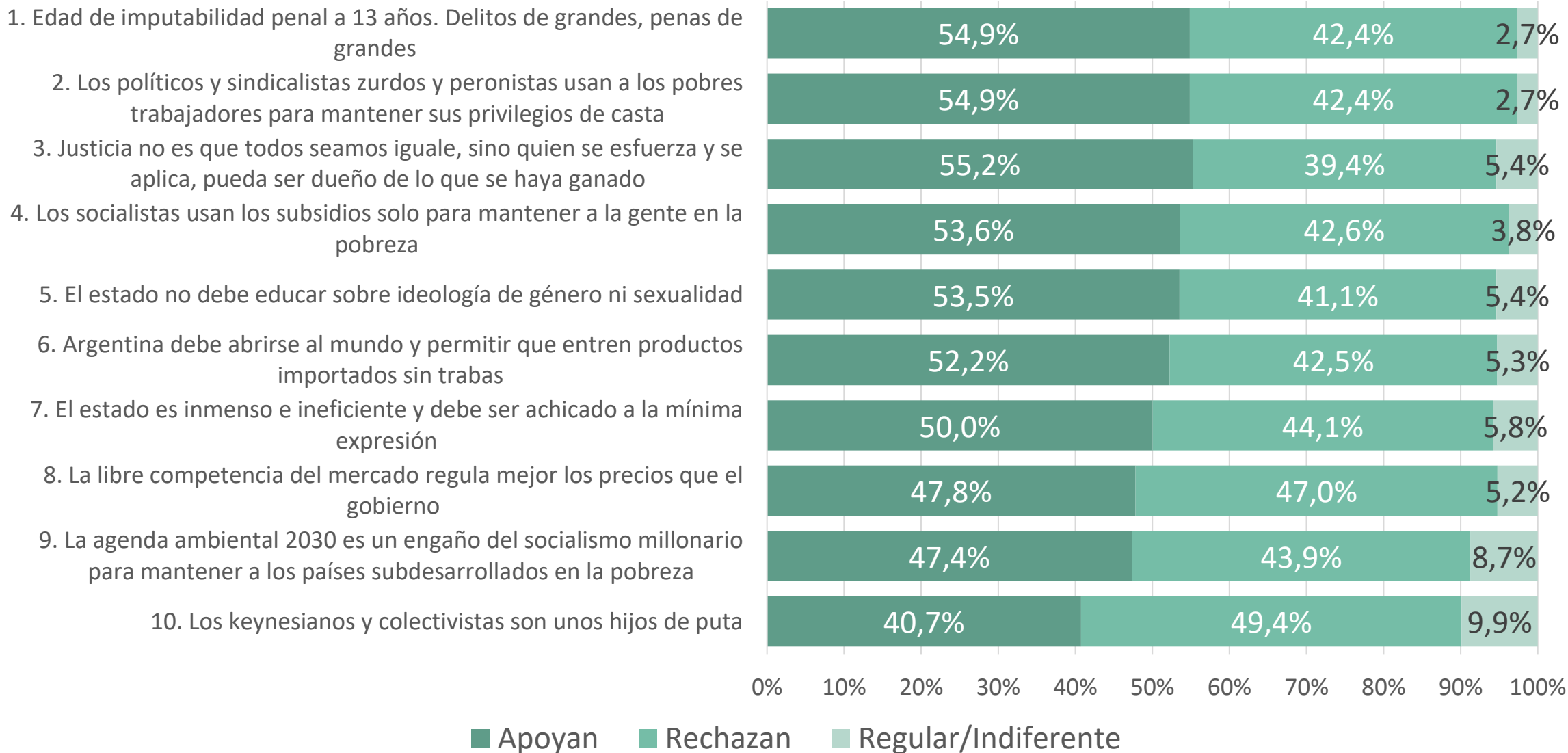
Atributos de la Imagen (3,13)



Valoración de gestión (2,70)



Afinidad ideológica (3,06)



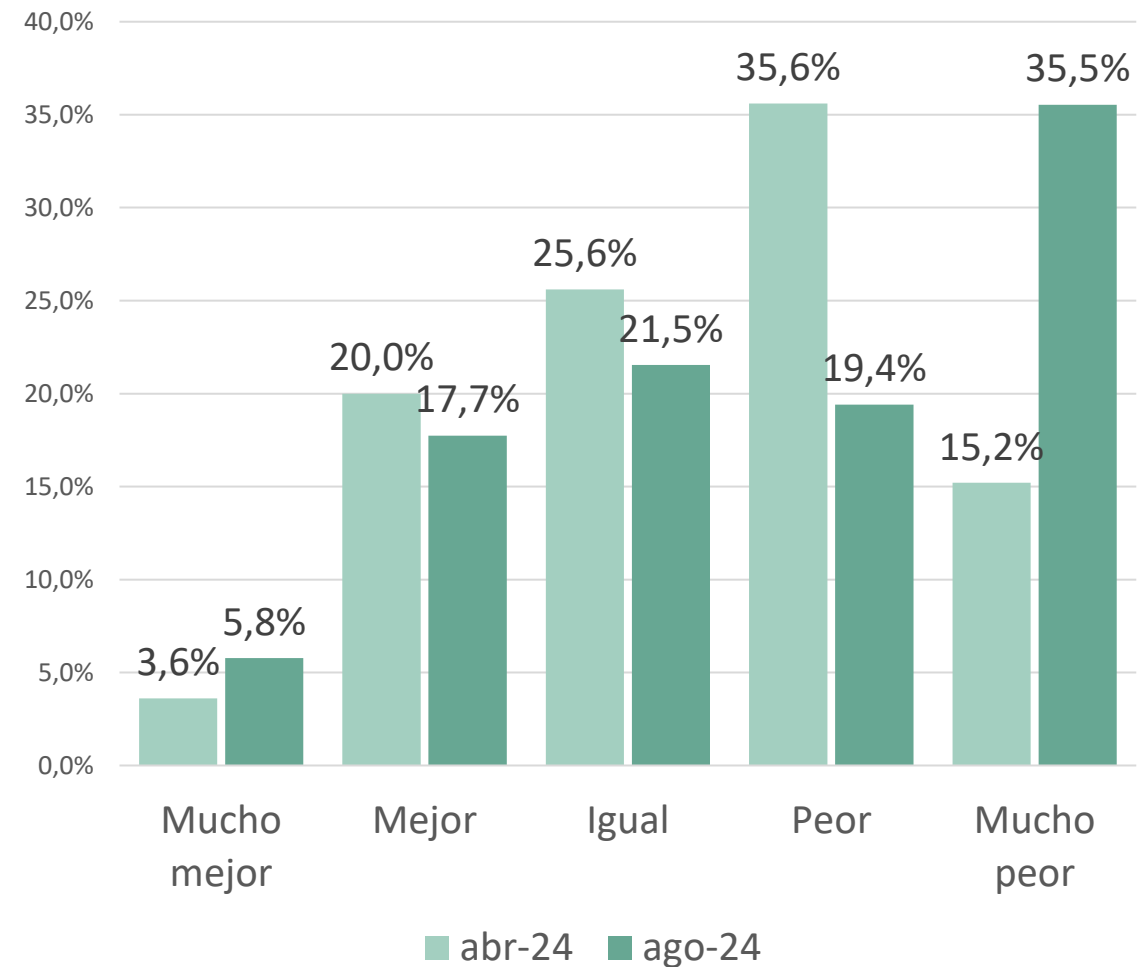
Cambios en la situación económica personal



En la medición del ISG de abril, 23,6% de los respondientes nos manifestaban sentirse mejor y mucho mejor económicamente que en el mismo mes del año anterior. Ese valor se sigue manteniendo en este mes de agosto (23,5%).

Pero los que nos manifestaron que se sentían igual que en el año anterior, cayeron 4,05%, pasando a incrementar el porcentaje de los que se sienten peor y mucho peor que en abril pasado.

Creemos que este aumento de la insatisfacción económica personal de los respondientes puede haber afectado la percepción positiva del gobierno que venía registrando en meses anteriores, generando la caída de 3,84 a 3,06 del ISG del presidente Milei.





SOBRE NOSOTROS

Mercados y Estrategia es una agencia consultora que se organiza en el año 2024, como resultado de la experiencia profesional acumulada por PGD Consultores en el mercado político patagónico entre 2011 y 2023, para potenciar su *Know how* y expandir sus servicios a todo el país.

- Ayudamos a los dirigentes políticos y sus partidos a llegar al gobierno de sus distritos.
- Construimos, posicionamos e instalamos marcas políticas en el mercado electoral.
- Diseñamos y gestionamos campañas electorales.
- Analizamos mercados y estudiamos la opinión pública.
- Proveemos a gobiernos, instituciones y empresas privadas de información confiable y privilegiada para la toma de mejores decisiones.

25

**CAMPAÑAS
ELECTORALES**

271

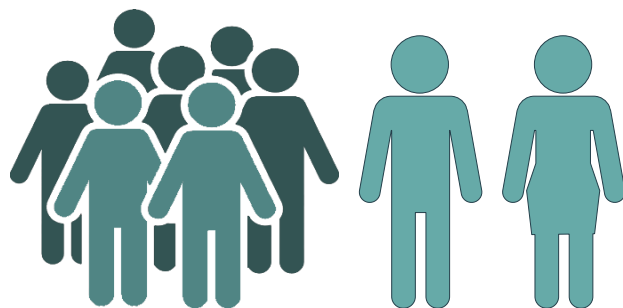
**ESTUDIOS
DE MERCADOS**

80%

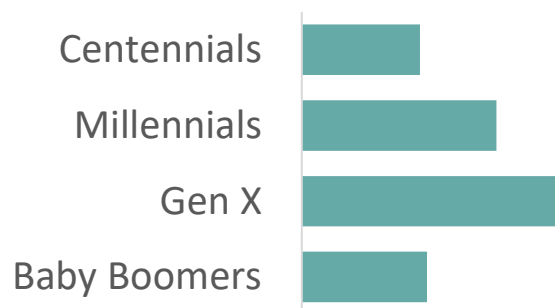
EFFECTIVIDAD



En encuestas y entrevistas a grupos focales nuestra metodología de investigación puede ser presencial o mediada por tecnologías, dependiendo de las necesidades específicas y disposición presupuestaria del cliente.



Utilizamos sistemas CAWI (*Computer Assisted Web Interviewing*) basados en plataforma online propia con formularios de autogestión, con ubicación georreferenciada y selección aleatoria de respondientes que garantizan la calidad probabilística de la muestra. También sistemas de videoconferencias y videochats.



Los resultados son presentados en formato gráfico y de texto, con análisis segmentados por edad, sexo y ubicación geográfica, con márgenes de error estadístico inferiores al 3%, para niveles de confianza del 95,5%.

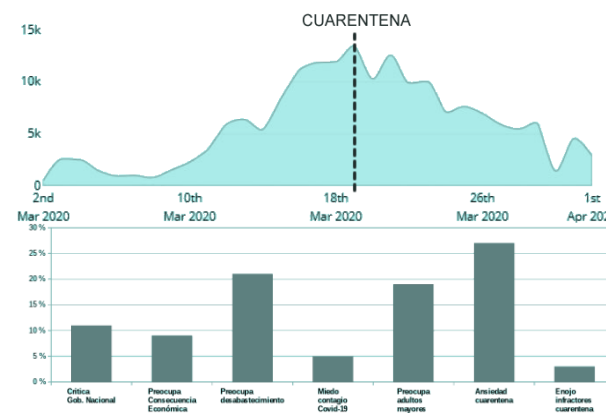
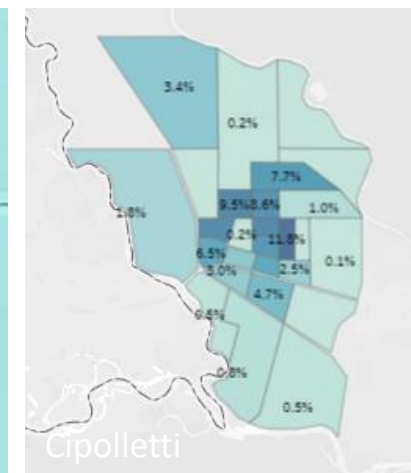
Big Data y escucha activa



El Big Data es la aplicación de tecnologías de captura, procesamiento y presentación de grandes volúmenes de información para la mejor toma de decisiones gubernamentales y empresariales.

La captura de la información puede ser a través de métodos cualitativos y cuantitativos detallados anteriormente; por diferentes técnicas de estudios de comportamientos sociales (desplazamientos, tráfico, mapas de calor, etc.); o por medio de tecnología de minería de datos o escucha activa en redes sociales, donde hacemos análisis semánticos y sentimental de los usuarios.

El objetivo es poner a disposición de dirigentes gubernamentales y corporativos información de alta calidad y confiabilidad para una mejor toma de decisiones.





2920 366554



clientes@mercadosyestrategia.com